

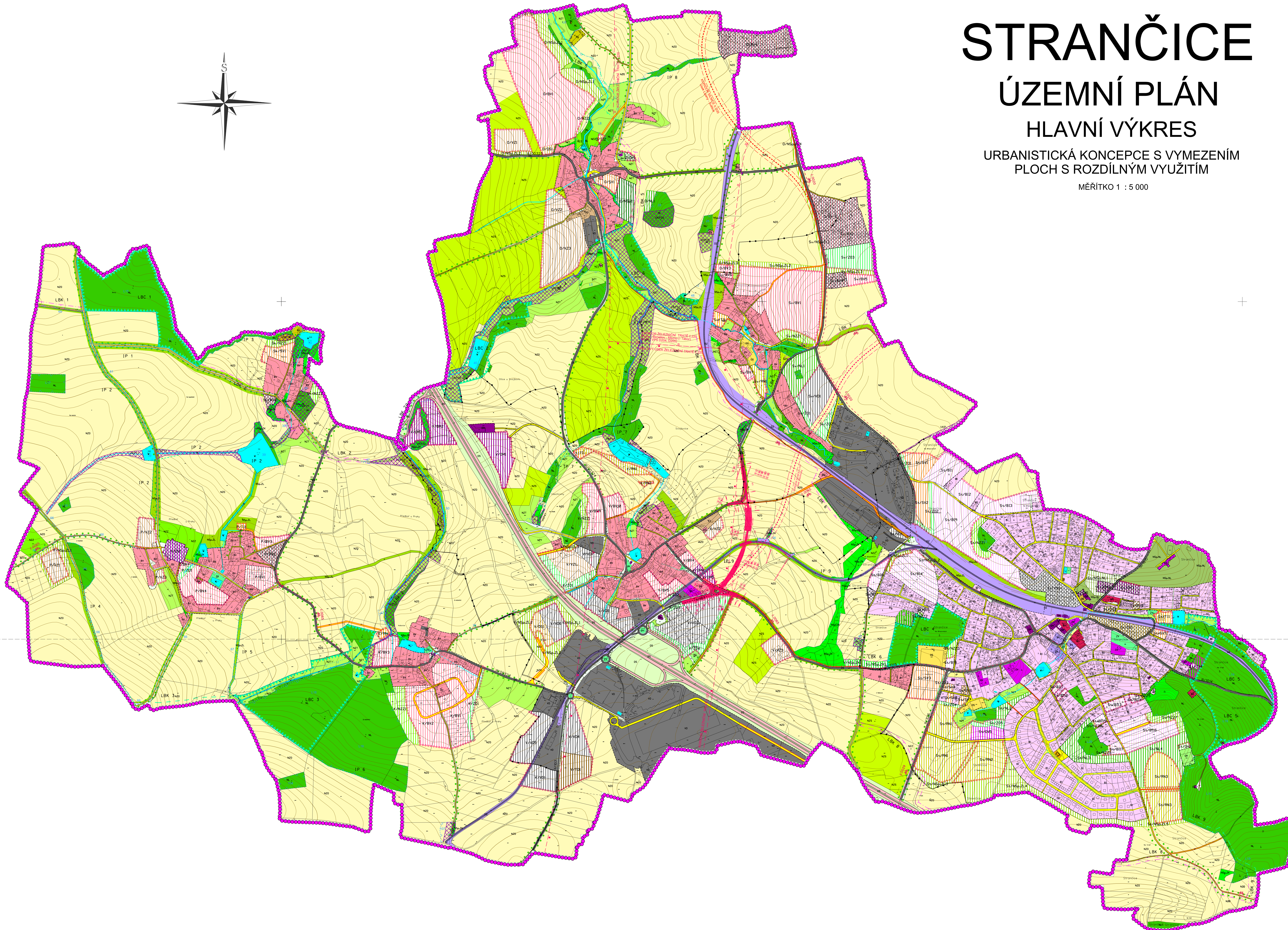
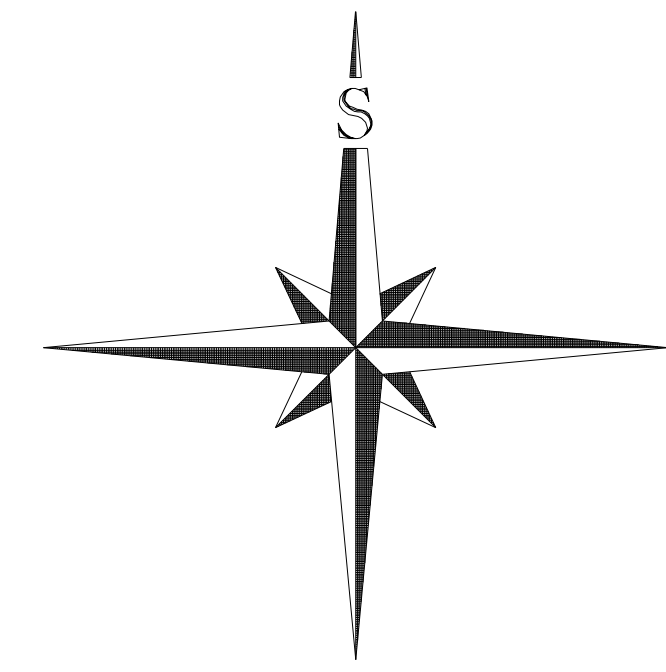
# STRANČICE

## ÚZEMNÍ PLÁN

### HLAVNÍ VÝKRES

URBANISTICKÁ KONCEPCE S VYMEZENÍM  
PLOCH S ROZDÍLNÝM VYUŽITÍM

MĚŘÍTKO 1 : 5 000



1:10 000m2 = 1ha

ZÁZNAM O ÚČINNOSTI	
A) SPRÁVNÍ ORGÁN, KTERÝ ÚZEMNÍ PLÁN STRANČICE VYDAL:	
ZASTUPITELSTVO OBCE STRANČICE	
B) ČÍSLO JEDNACÍ : 777/2012	
DATUM VYDÁNÍ ÚP STRANČICE : 25.8.2012	
DATUM NABÝTÍ ÚČINNOSTI ÚP STRANČICE : 12.7.2012	
C) JMÉNO A PRŮMĚRNÁ FUNKCE OPRAVNĚNÉ OSOBY POŘIZOVATELE:	
BC. IVA DVORÁKOVÁ - REFERENT ÚZEMNÍHO PLÁNOVÁNÍ OBECNÍHO ÚŘÁDU STRANČICE	
RAZÍTKO A PODPIS	

POŘIZOVATEL		OBECNÍ ÚŘAD STRANČICE	
PROJEKTANT		AGROURBANISTICKÝ ATELIER	
DOPOVĚDNÝ PROJEKTANT		ING. STANISLAV ZEMAN	
DIGITÁLNÍ ZPRACOVÁNÍ		DIGITÁLNÍ ZPRACOVÁNÍ	
NÁZEV AKCE		STRANČICE	
STRANČICE		ÚZEMNÍ PLÁN	
NÁZEV VÝKRESU		HLAVNÍ VÝKRES - URBANISTICKÁ KONCEPCE S VYMEZENÍM PLOCH S ROZDÍLNÝM VYUŽITÍM	
ČÁST DOKUMENTACE		ÚZEMNÍ PLÁN (Výhledová část)	
DATUM		25.8.2012	
MĚŘÍTKO		1 : 5 000	
POŘÍZOVATEL		OB	
CÍLOVÝ VÝKRES		OSLOPÁRE	
2			

LEGENDA:

HRANICE	
	HRANICE ŘEŠENÉHO ÚZEMÍ = HRANICE OBCE
	HRANICE KATASTRÁLNÍCH ÚZEMÍ
	ZASTAVĚNÉ ÚZEMÍ
	HRANICE ZASTAVĚNÝCH PLOCH
STAV	
	NÁVRH
	PLOCHY PŘESTAVBY
PLOCHY BYDLENÍ	
	B1 PLOCHY BYDLENÍ V RODINNÝCH DOMECH - PRŮMĚRNÉ
	BV PLOCHY BYDLENÍ V RODINNÝCH DOMECH - VENKOVSKÉ
	BH PLOCHY BYDLENÍ V BYTOVÝCH DOMECH - PRŮMĚRNÉ V CENTRÁLNÍM JADROVÉM ÚZEMÍ
	BX PLOCHY BYDLENÍ SE SPECIFICKÝM VYUŽITÍM - V HISTORICKÉ ČÁSTI OBCE
PLOCHY SMÍŠENÉ OBYTNÉ	
	SV PLOCHY SMÍŠENÉ OBYTNÉ - VENKOVSKÉ
PLOCHY REKREACE	
	RL PLOCHY REKREACE - PLOCHY STAVBY PRO RODINNOU REKREACI
	RW PLOCHY REKREACE - NA PLOCHÁCH PŘÍRODNÍHO CHARAKTERU
PLOCHY OBČANSKÉHO VYBAVENÍ	
	OV OBČANSKÉ VYBAVENÍ - VEŘEJNÁ INFRASTRUKTURA
	DM OBČANSKÉ VYBAVENÍ - Komerční zařízení
	DS OBČANSKÉ VYBAVENÍ - TĚLOVÝCHOVNA A SPORTOVNÍ ZAŘÍZENÍ
	DH OBČANSKÉ VYBAVENÍ - HRBITOVY
PLOCHY VÝROBY A SKLADOVÁNÍ	
	VD VÝROBA A SKLADOVÁNÍ - DROBNÁ A REMESLNÁ VÝROBA
	VS PLOCHY SMÍŠENÉ VÝROBNÍ
	VZ VÝROBA A SKLADOVÁNÍ - ZEMĚDĚLSKÁ VÝROBA
PLOCHY TECHNICKÉ INFRASTRUKTURY	
	TL TECHNICKÁ INFRASTRUKTURA - INŽENÝRSKÉ SÍTE
	TR PLOCHA ČISTIRNY ODPADNÍCH VOD
PLOCHY VEŘEJNÝCH PROSTRANSTVÍ	
	PV VEŘEJNÁ PROSTRANSTVÍ
PLOCHY ZELENĚ	
	ZV ZELEN - NA VEŘEJNÝCH PROSTRANSTVÍCH
	ZO ZELEN - OCHRANNA A IZOLAČNÍ V ZU
PLOCHY ZEMĚDĚLSKÉ	
	NZO ORNÁ PŮDA
	NZT TRVALE TRÁVNÍ POROSTY
	NZZ ZAHRAZKY MIMO ZU
	NZS SADY MIMO ZU
PLOCHY VODNÍ A VODOHOSPODÁŘSKÉ	
	W PLOCHY VODNÍ A VODOHOSPODÁŘSKÉ
PLOCHY LEŠNÍ	
	NL PLOCHY LEŠNÍ
	NLZ PLOCHY LEŠNÍ URČENÉ KE ZMĚNĚ KULTURY
PLOCHY SMÍŠENÉ NEZASTAVĚNÉHO ÚZEMÍ	
	NSp-ZK PLOCHY SMÍŠENÉ NEZASTAVĚNÉHO ÚZEMÍ - PŘÍRODNÍ (KRAJINNÁ ZELEN)
	NSp-ZL PLOCHY SMÍŠENÉ NEZASTAVĚNÉHO ÚZEMÍ - PŘÍRODNÍ (LUNOVÁ, DOPORUČENÁ ZELEN MIMO ZU)
	NSp-NL PLOCHY SMÍŠENÉ NEZASTAVĚNÉHO ÚZEMÍ - PŘÍRODNÍ (LESOPARK)
	NSp-NLZ PLOCHY SMÍŠENÉ NEZASTAVĚNÉHO ÚZEMÍ - PŘÍRODNÍ (LESOPARK)
PLOCHY DOPRAVNÍ INFRASTRUKTURY	
	DS DOPRAVNÍ INFRASTRUKTURA - SILNIČNÍ (DS)
	DS1 PLOCHY DOPRAVNÍ INFRASTRUKTURY
	DS2 KORIDOR SILNICE B.107: úsek Větrná - V2 (ZÚR - VPS D173) - úsek 30m
	DS3 KORIDOR SILNICE B.107: úsek Libany - Světlá (ZÚR - VPS D173) - úsek 30m
	DS4 SILNICE II. B. TRŮDY (OP 15m) - VAR. I. PROJEKTOVÁ DOKUMENTACE
	DS5 SILNICE II. B. TRŮDY (OP 15m)
	DS6 SILNICE II. B. TRŮDY (OP 15m)
	DS7 DALŠNÍ (OP 100m)
	DS8 MÍSTNÍ A ÚČELOVÉ KOMUNIKACE
	DS9 CYKLOSTEZKY
	DS10 CYKLOSTEZKA, CESTA PRO PĚŠÍ
	DS11 PARKOVIŠTĚ
	DS12 ZASTÁVKA AUTOBUSU
DOPRAVNÍ INFRASTRUKTURA - ŽELEZNICNÍ (DZ)	
	DZ1 ŽELEZNICE, VLEČKA (OP 60m)
	DZ2 KORIDOR ŽELEZNICNÍ TRATE 6.220 (ZÚR - VPS D173) - úsek 30m
	DZ3 KORIDOR ŽELEZNICNÍ TRATE 6.220 (ZÚR - VPS D173) - úsek 30m
	DZ4 KORIDOR ŽELEZNICNÍ TRATE 6.220 (ZÚR - VPS D173) - úsek 30m
PLOCHY TECHNICKÉ INFRASTRUKTURY	
PLOCHY PRO STAVBY A ZAŘÍZENÍ PRO NAKLÁDÁNÍ S ODPADY (TO)	
	TO1 KOMPOSTÁRNA
ÚZEMNÍ SYSTÉM EKOLOGICKÉ STABILITY	
	E1 LOKÁLNÍ BIOCENTRUM FUNKČNÍ A ČÁSTEČNĚ FUNKČNÍ
	E2 LOKÁLNÍ BIOKORIDOR FUNKČNÍ A ČÁSTEČNĚ FUNKČNÍ
	E3 LOKÁLNÍ BIOKORIDOR NEFUNKČNÍ K DOPLNĚNÍ
	E4 INTERAKČNÍ PRVKY
	E5 VAP EVIDOVANÉ
	E6 VAP REGISTRÁRNÉ
	E7 DLE VÝKRESU (D) PRAHA-VÝCHOD Č.2, 6.29/94