

LEGENDA:

STÁVAJÍCÍ INŽENÝRSKÉ SÍTĚ

- stávající vodovod
- stávající dešťová kanalizace
- stávající STL plynovod
- stávající vedení NN podzemní
- stávající sděl. vedení podzemní
- stávající vedení VN nadzemní
- stávající vedení VVN nadzemní
- stávající sděl. vedení nadzemní

SOUVISEJÍCÍ STAVBA III/00324 OTICE - VŠECHROMY

- navržené úpravy komunikace
- navržené opravy mostů
- dešťová kanalizace
- vedení NN podzemní
- veřejné osvětlení podzemní
- sděl. vedení podzemní

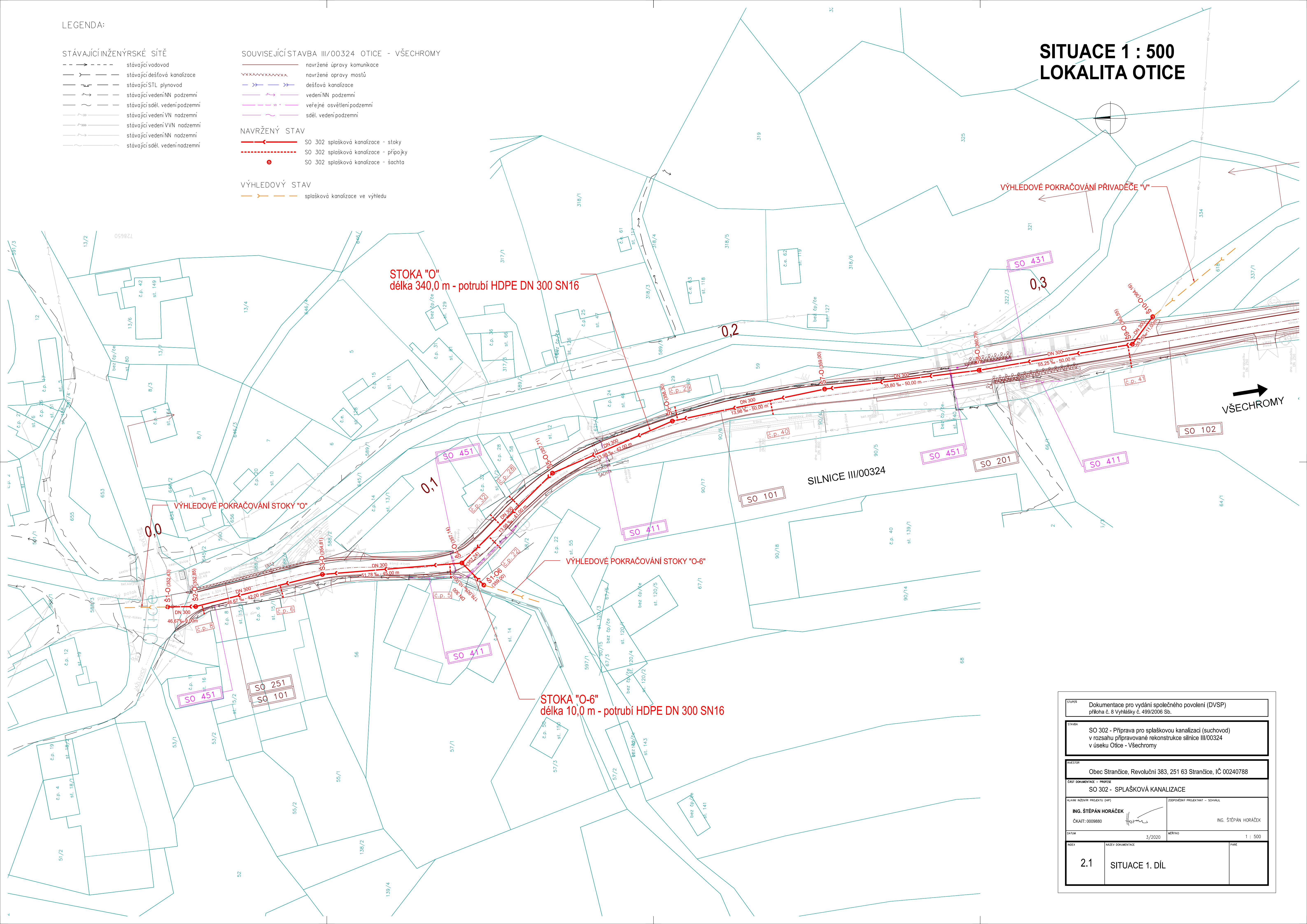
NAVRŽENÝ STAV

- SO 302 splašková kanalizace - stoky
- SO 302 splašková kanalizace - přípojky
- SO 302 splašková kanalizace - šachta

VÝHLEDOVÝ STAV

- splašková kanalizace ve výhledu

SITUACE 1 : 500
LOKALITA OTICE



STUPĚŇ	Dokumentace pro vydání společného povolení (DVSP) příloha č. 8 Vyhlášky č. 499/2006 Sb.		
STAVBA	SO 302 - Příprava pro splaškovou kanalizaci (suchovod) v rozsahu připravované rekonstrukce silnice III/00324 v úseku Otice - Všechromy		
INVESTOR	Obec Strančice, Revoluční 383, 251 63 Strančice, IČ 00240788		
ČÁST DOKUMENTACE - PROFESÍ	SO 302 - SPLAŠKOVÁ KANALIZACE		
HLAVNÍ INŽENÝR PROJEKTU (IHP)	ING. ŠTĚPÁN HORAČEK ČKAIT: 0009880	ZODPOVĚDNÝ PROJEKTANT - SOVĚL	ING. ŠTĚPÁN HORAČEK
DATUM	3/2020	MĚŘITKO	1 : 500
INDEX	NÁZEV DOKUMENTACE	PAGE	
2.1	SITUACE 1. DÍL		