

Městský úřad v Říčanech
Masarykovo nám. 53
251 01 Říčany
Odbor správních agend a dopravy
Ing. Přemysl Douša

Odpověď na sdělení o stanovisku

Dne 8.3.2013 jsem obdržel vaše sdělení č.j. 10210/2013-MURI/OSAD ve věci přehodnocení stanoviska k návrhu na úpravu dopravního značení křižovatky silnic II/107 a III/1015 v obci Všechromy. V tomto sdělení uvádíte, že námi předložené informace o četnosti dopravních nehod byly již součástí vašeho původního stanoviska. Ve vašem původním stanovisku však tvrdíte, že předmětná křižovatka je bezkolizní a policie zde za několik posledních let neviduje žádnou dopravní nehodu. V našem návrhu však bylo uvedeno, že zde často dochází k nerespektování dopravního značení a k dopravním nehodám. Policie dle sdělení ze dne 18.9.2012 č.j. KRPS-324351/ČJ-2012-0100AP (v příloze) přestala od 1.1.2009 statisticky sledovat dopravní nehody, u nichž nevznikne oznamovací povinnost, proto při hodnocení návrhu nelze vycházet z jejích podkladů. I přesto v této křižovatce podle sdělení KRPS ze dne 3.11.2012 č.j. KRPS-324351-9/ČJ-2012-0100AP-106 (v příloze) policie eviduje od roku 2007 18 dopravních nehod.

Z výše uvedeného je zřejmé, že vaše sdělení vychází z nepravdivých tvrzení, protože informace uvedené v našem návrhu prokazatelně nebyly součástí vašeho původního stanoviska.

Proto vás důrazně žádám, abyste ukončil dosavadní obstrukce a vydal smysluplné a odborně podložené stanovisko k našemu návrhu z 15.2.2012 a učinil potřebná opatření k jeho realizaci.

Ve Všechromech dne 11.3.2013

Ing. Pavel Soukup
nar. 16.1.1973
Všechromy 63
251 63 Strančice
ID DS: jzgm5dm



Pomáhat a chránit

KRAJSKÉ ŘEDITELSTVÍ POLICIE STŘEDOČESKÉHO KRAJE



Kancelář ředitele krajského ředitelství
Analyticko právní oddělení

KRPS – 324351/ČJ-2012-0100AP

Praha dne 18. září 2012

Počet listů: 1

Ing. Pavel Soukup
nar. 16. 1. 1973
Všechromy 63
251 63 Strančice

Žádost o poskytnutí informací - sdělení

Na základě našeho telefonického rozhovoru a písemné žádosti ze dne 14. září 2012 Vám sdělují, že informace, které poskytl ve své odpovědi vedoucí dopravního inspektorátu územního odboru Praha venkov – JIH, Krajského ředitelství policie Středočeského kraje, npor. Bc. Bouček jsou správné a ověřitelné.

Policie ČR novelou zákona č. 361/2000 Sb., o provozu na silničních komunikacích, účinné od 1. 1. 2009, přestala statisticky sledovat případy dopravních nehod, u kterých nevznikne účastníkům oznamovací povinnost ohlásit věc policii a tudíž dopravní nehodu vyšetřovat. Z tohoto důvodu, byť může docházet ve Vámi uvedeném křížení silnic II/07 a III/1015 k dopravním nehodám, nejsou policií evidovány a to i v případě, že Policie ČR je na místo povolána některým z účastníků.

Obšírná odpověď vedoucího dopravního inspektorátu byla vedena snahou Vám vyhovět a čerpal z údajů, které jsou vloženy v statistickém systému. V kontextu Vaší žádosti chápu, že naše odpověď Vaší věci příliš nepomůže, ale Policie ČR nedisponuje jinými nástroji než statistickými.

Lituji, že nemohu poskytnout příznivější odpověď.

zpracoval: JUDr. Jiří Drábek
tel: 974 861 433

Vedoucí analyticko-právního oddělení
mjr. Bc. Miroslav Komorous

Na Baních 1535
156 64 Praha 5 Zbraslav

www.policie.cz

Tel.: +420 974 861 428
Fax: +420 974 861 465
Email: stckraj@mvcz.cz



Pomáhat a chránit

KRAJSKÉ ŘEDITELSTVÍ POLICIE STŘEDOČESKÉHO KRAJE

plk. JUDr. Václav KUČERA
ředitel krajského ředitelství



KRPS--324351-9/ČJ-2012-0100AP-106

Praha dne 3. listopadu 2012
Počet listů: 1
Příloha: 1/3

Ing. Pavel Soukup
nar. 16. 1. 1973
Všechromy 63
251 63 Strančice

Žádost o poskytnutí informací – sdělení podle zákona č. 106/1999 Sb. o svobodném přístupu k informacím.

V příloze zasílám statistické vyhodnocení nehodovosti v silničním provozu na vybrané lokality Strančice v období od 1. 1. 2007 – 01. 11. 2012.

Krajské ředitelství policie Středočeského kraje
ředitel

plk. JUDr. Václav KUČERA

v. z. náměstek ředitele krajského ředitelství pro SKPV
plk. Mgr. Bc. Milan KOMÁREK

Na Baních 1535
156 00 Praha 5- Zbraslav

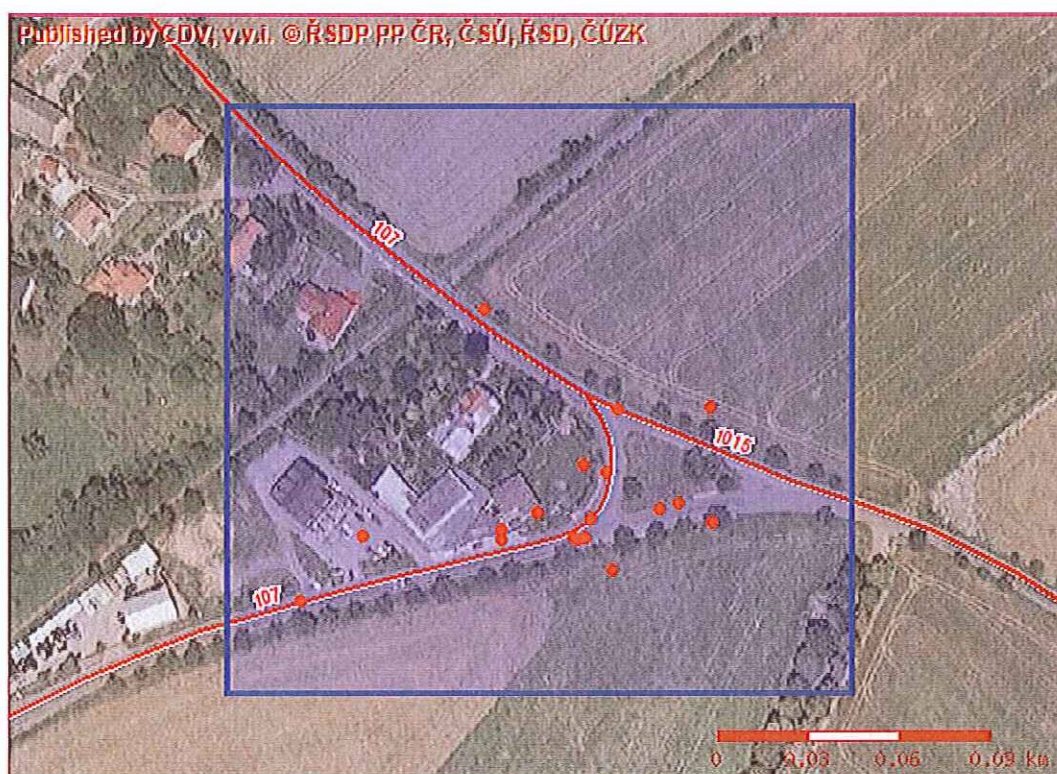
www.policie.cz

Tel.: +420 974 861 229,
Fax: +420 974 861 465
Email: stckraj@mvcv.cz

Statistické vyhodnocení nehodovosti v silničním provozu na vybrané lokalitě

Období: 01.01.2007 - 01.11.2012

Obce ve vybrané lokalitě: Strančice (Středočeský kraj)



Všeobecný přehled o nehodách v zadané lokalitě	
Počet nehod celkem	18
Počet nehod s následky na zdraví	4
Počet usmrcených osob (do 24 hodin od nehody)	0
Počet těžce zraněných osob	0
Počet lehce zraněných osob	4
Počet nehod pod vlivem alkoholu	0



Geografický informační systém MD Jednotná dopravní vektorová mapa ©
Úloha: Dopravní nehody, grafické a statistické zobrazení dat dle územního výběru
Informativní tiskový výstup z GIS JDVM

Statistika nehod v zadané lokalitě podle jednotlivých dnů v týdnu	
Počet nehod v pondělí	2
Počet nehod v úterý	3
Počet nehod ve středu	1
Počet nehod ve čtvrtek	3
Počet nehod v pátek	7
Počet nehod v sobotu	1
Počet nehod v neděli	1

Statistika nehod v zadané lokalitě podle čísla silnice (I. až III. třída, mlmo místní komunikace)	
Počet nehod na silnici č.107	13
Počet nehod na silnici č.1015	3

Statistika nehod v zadané lokalitě za zhoršené viditelnosti	
Zhoršená viditelnost - počet nehod	2
Zhoršená viditelnost - počet nehod s následky na zdraví	0
Zhoršená viditelnost - počet usmrčených osob (do 24 hodin od nehody)	0
Zhoršená viditelnost - počet těžce zraněných osob	0
Zhoršená viditelnost - počet lehce zraněných osob	0
Zhoršená viditelnost - počet nehod pod vlivem alkoholu	0

Statistika nehod v zadané lokalitě podle druhu pevné překážky	
nepřichází v úvahu, nejde o srážku s pev.překážkou	14
strom	2
odrazník, patník, sloupek, dopr.značky apod.	1
zeď,pevná část mostů,podjezdů,tunelů apod.	1

Statistika nehod v zadané lokalitě podle stavu komunikace	
dobrý, bez závad	18

Statistika nehod v zadané lokalitě podle viditelnosti	
ve dne, viditelnost nezhoršená vlivem povětrnostních podmínek	13
ve dne, zhoršená viditelnost vlivem povětrnostních podmínek (mlha,sněžení,děšť apod.)	2
v noci - bez veřejného osvětlení,viditelnost nezhoršená vlivem povětrnostních podmínek	3

Statistika nehod v zadané lokalitě podle rozhledových poměrů	
dobré	18

Statistika nehod v zadané lokalitě podle specifických míst a objektů v místě nehody	
žádné nebo žádné z uvedených	14
zastávka autobusu,tramvaje atd. s nástup.ostrůvkem	2
zastávka tramvaje,autobusu atd. bez nást.ostrůvku	2

Statistika nehod v zadané lokalitě podle chování chodce	
nezaznamenáno	13
žádné z uvedených	5



Geografický informační systém MD Jednotná dopravní vektorová mapa ©
Úloha: Dopravní nehody, grafické a statistické zobrazení dat dle územního výběru
Informační tiskový výstup z GIS JDVM

Statistika nehod v zadané lokalitě podle situace v místě nehody	
nezaznamenáno	13
jiná situace	5