



Pomáhat a chránit

KRAJSKÉ ŘEDITELSTVÍ POLICIE STŘEDOČESKÉHO KRAJE

plk. JUDr. Václav KUČERA
ředitel krajského ředitelství



KRPS--324351-9/ČJ-2012-0100AP-106

Praha dne 3. listopadu 2012
Počet listů: 1
Příloha: 1/3

Ing. Pavel Soukup
nar. 16. 1. 1973
Všechromy 63
251 63 Strančice

Žádost o poskytnutí informací – sdělení podle zákona č. 106/1999 Sb. o svobodném přístupu k informacím.

V příloze zasílám statistické vyhodnocení nehodovosti v silničním provozu na vybrané lokality Strančice v období od 1. 1. 2007 – 01. 11. 2012.

Krajské ředitelství policie Středočeského kraje
ředitel

plk. JUDr. Václav KUČERA

v. z. náměstek ředitele krajského ředitelství pro SKPV
plk. Mgr. Bc. Milan KOMÁREK

Na Baních 1535
156 00 Praha 5- Zbraslav

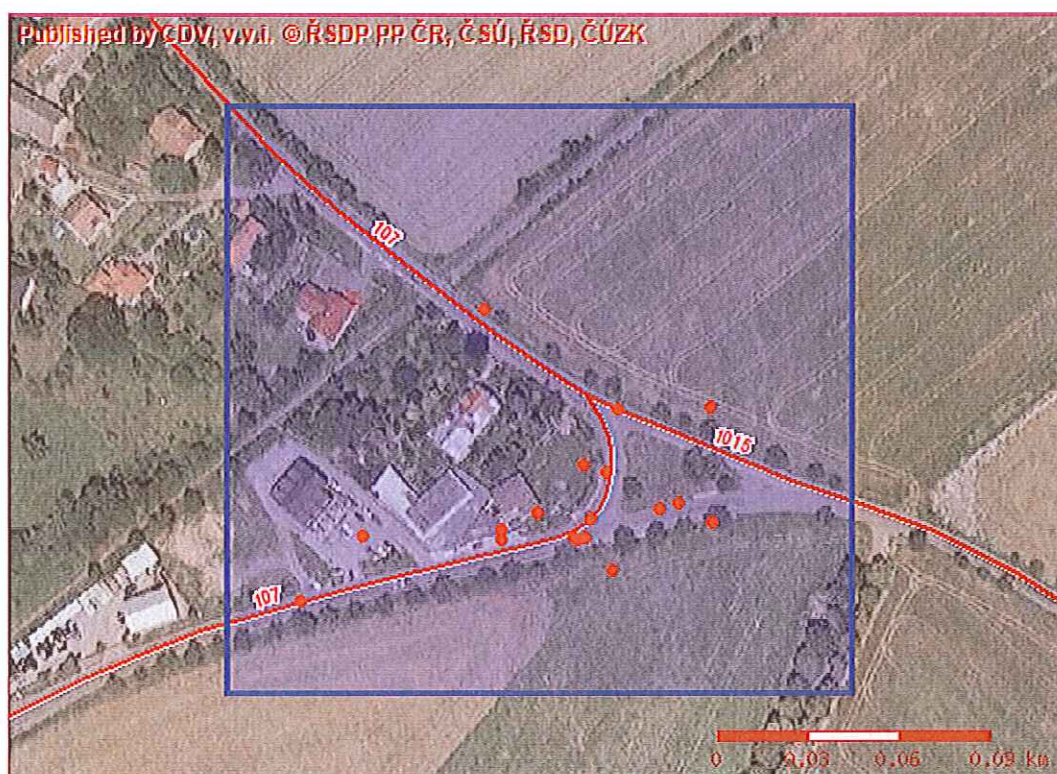
www.policie.cz

Tel.: +420 974 861 229,
Fax: +420 974 861 465
Email: stckraj@mvcv.cz

Statistické vyhodnocení nehodovosti v silničním provozu na vybrané lokalitě

Období: 01.01.2007 - 01.11.2012

Obce ve vybrané lokalitě: Strančice (Středočeský kraj)



Všeobecný přehled o nehodách v zadané lokalitě

Počet nehod celkem	18
Počet nehod s následky na zdraví	4
Počet usmrcených osob (do 24 hodin od nehody)	0
Počet těžce zraněných osob	0
Počet lehce zraněných osob	4
Počet nehod pod vlivem alkoholu	0



Geografický informační systém MD Jednotná dopravní vektorová mapa ©
Úloha: Dopravní nehody, grafické a statistické zobrazení dat dle územního výběru
Informativní tiskový výstup z GIS JDVM

Statistika nehod v zadané lokalitě podle jednotlivých dnů v týdnu	
Počet nehod v pondělí	2
Počet nehod v úterý	3
Počet nehod ve středu	1
Počet nehod ve čtvrtek	3
Počet nehod v pátek	7
Počet nehod v sobotu	1
Počet nehod v neděli	1

Statistika nehod v zadané lokalitě podle čísla silnice (I. až III. třída, mlmo místní komunikace)	
Počet nehod na silnici č.107	13
Počet nehod na silnici č.1015	3

Statistika nehod v zadané lokalitě za zhoršené viditelnosti	
Zhoršená viditelnost - počet nehod	2
Zhoršená viditelnost - počet nehod s následky na zdraví	0
Zhoršená viditelnost - počet usmrčených osob (do 24 hodin od nehody)	0
Zhoršená viditelnost - počet těžce zraněných osob	0
Zhoršená viditelnost - počet lehce zraněných osob	0
Zhoršená viditelnost - počet nehod pod vlivem alkoholu	0

Statistika nehod v zadané lokalitě podle druhu pevné překážky	
nepřichází v úvahu, nejde o srážku s pev.překážkou	14
strom	2
odrazník, patník, sloupek, dopr.značky apod.	1
zeď,pevná část mostů,podjezdů,tunelů apod.	1

Statistika nehod v zadané lokalitě podle stavu komunikace	
dobrý, bez závad	18

Statistika nehod v zadané lokalitě podle viditelnosti	
ve dne, viditelnost nezhoršená vlivem povětrnostních podmínek	13
ve dne, zhoršená viditelnost vlivem povětrnostních podmínek (mlha,sněžení,děšť apod.)	2
v noci - bez veřejného osvětlení,viditelnost nezhoršená vlivem povětrnostních podmínek	3

Statistika nehod v zadané lokalitě podle rozhledových poměrů	
dobré	18

Statistika nehod v zadané lokalitě podle specifických míst a objektů v místě nehody	
žádné nebo žádné z uvedených	14
zastávka autobusu,tramvaje atd. s nástup.ostrůvkem	2
zastávka tramvaje,autobusu atd. bez nást.ostrůvku	2

Statistika nehod v zadané lokalitě podle chování chodce	
nezaznamenáno	13
žádné z uvedených	5



Geografický informační systém MD Jednotná dopravní vektorová mapa ©
Úloha: Dopravní nehody, grafické a statistické zobrazení dat dle územního výběru
Informační tiskový výstup z GIS JDVM

Statistika nehod v zadané lokalitě podle situace v místě nehody	
nezaznamenáno	13
jiná situace	5